

OptiPlex 3050 Small Form Factor

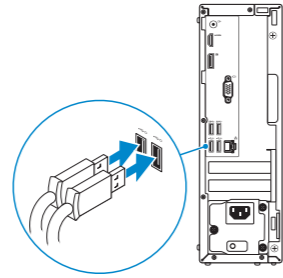
Quick Start Guide

Guide d'information rapide
Guia de iniciação rápida
Hızlı Başlangıç Kılavuzu
دليل البدء السريع



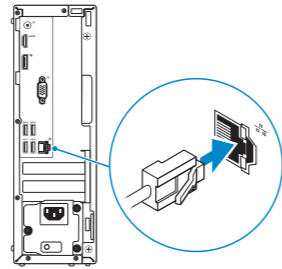
1 Connect the keyboard and mouse

Connecter le clavier et la souris
Ligar o teclado e o rato
Klavye ve farenin bağlanması
قم بتوصيل لوحة المفاتيح والماوس



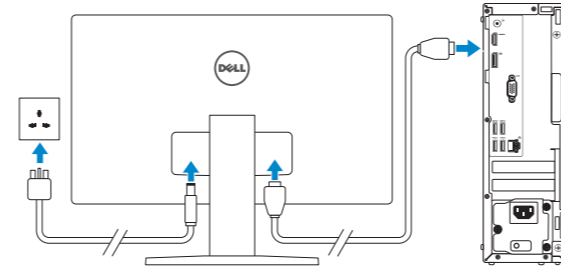
2 Connect the network cable — optional

Connecter le câble réseau (facultatif)
Ligar o cabo de rede — opcional
Ağ kablosunu takın — isteğe bağlı
قم بتوصيل كبل الشبكة - اختياري



3 Connect the display

Connecter l'écran
Ligar o monitor
Ekranı bağlayın
توصيل الشاشة



NOTE: If you ordered your computer with a discrete graphics card, connect the display to the discrete graphics card.

REMARQUE : si l'ordinateur a été livré avec une carte graphique dédiée en option, connecter l'écran à la carte graphique.

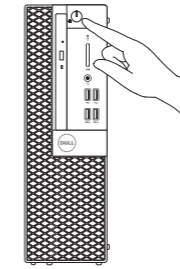
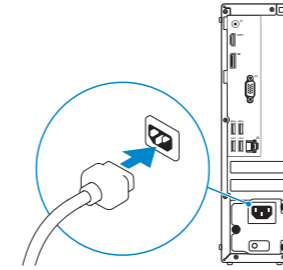
NOTA: Caso tenha encomendado o computador com uma placa gráfica separada, ligue o monitor à placa gráfica separada.

NOT: Bilgisayarınızı ayrı bir grafik kartıyla sipariş ettiyseniz, ekranı ayrı grafik kartınıza bağlayın.

ملاحظة: في حالة قيامك بشراء بطاقة رسومات منفصلة أثناء شراء الكمبيوتر، قم بتوصيل الشاشة بطاقة الرسومات المنفصلة.

4 Connect the power cable and press the power button

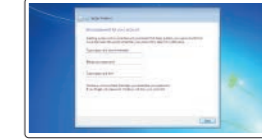
Connecter le câble d'alimentation et appuyer sur le bouton d'alimentation
Ligar o cabo de alimentação e premir o botão de ligação
Güç kablosunu takip güç düğmesine basın
صل كبل التيار واضغط على زر التشغيل



5 Finish operating system setup

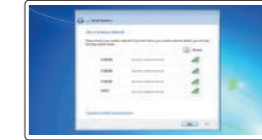
Terminer la configuration du système d'exploitation
Terminar a configuração do sistema operativo
İşletim sistemi kurulumunu tamamlama
إنهاء إعداد نظام التشغيل

Windows 7



Set a password for Windows

Définir un mot de passe pour Windows
Configurar a palavra passe para o Windows
Windows için parola belirleyin
إعداد كلمة المرور لنظام Windows



Connect to your network

Se connecter à un réseau
Estabeleça ligação à rede
Ağınıza bağlanın
التوصيل بالشبكة

NOTE: If you are connecting to a secured wireless network, enter the password for the wireless network access when prompted.

REMARQUE : dans le cas d'une connexion à un réseau sans fil sécurisé, saisir le mot de passe d'accès au réseau sans fil lorsque l'invite apparaît.

NOTA: Se estiver a ligar a uma rede sem fios protegida, introduza a palavra passe de acesso à rede sem fios quando solicitado.

NOT: Güvenli bir kablosuz ağa bağlanıyorsanız, sorulduğunda kablosuz ağ erişimi parolasını girin.

ملاحظة: في حالة اتصالك بشبكة لاسلكية مؤمنة، أدخل كلمة المرور لوصول الشبكة اللاسلكية عند مطالبتك.



Protect your computer

Protéger votre ordinateur
Proteja o computador
Bilgisayarınızı koruyun
حماية الكمبيوتر

Ubuntu

Follow the instructions on the screen to finish setup.

Suivre les instructions qui s'affichent à l'écran pour terminer la configuration.
Siga as instruções no ecrã para concluir a configuração.
Kurulumu tamamlamak için ekrandaki talimatları izleyin.
اتبع الإرشادات التي تظهر على الشاشة لإنهاء عملية الإعداد.

Product support and manuals

Support produits et manuels
Suporte e manuais do produto
Ürün desteği ve kılavuzlar
دعم المنتج والدلائل

Contact Dell

Contacter Dell | Contactar a Dell
Dell'e başvurun | الاتصال بـ Dell

Regulatory and safety

Règlementations et sécurité | Regulamentos e segurança
ممارسات الأمان والممارسات التنظيمية | Mevzuat ve güvenlik

Regulatory model

Modèle réglementaire | Modelo regulamentar
Yasal model numarası | الموديل التنظيمي

Regulatory type

Type réglementaire | Tipo regulamentar
Yasal tür | النوع التنظيمي

Computer model

Modèle de l'ordinateur | Modelo do computador
Bilgisayar modeli | موديل الكمبيوتر

NOTE: Connection and use of this communications equipment is permitted by the Nigerian Communications Commission.

[Dell.com/support](https://www.dell.com/support)

[Dell.com/support/manuals](https://www.dell.com/support/manuals)

[Dell.com/support/windows](https://www.dell.com/support/windows)

[Dell.com/contactdell](https://www.dell.com/contactdell)

[Dell.com/regulatory_compliance](https://www.dell.com/regulatory_compliance)

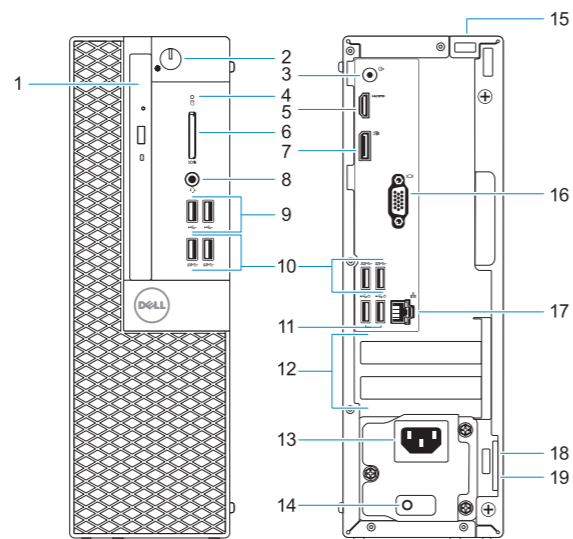
D11S

D11S002

OptiPlex 3050 SFF

Features

Caractéristiques | Funcionalidades | Özellikler | الميزات



1. Optical drive (optional)
2. Power button and power light
3. Line-out port
4. Hard drive activity light
5. HDMI port
6. Memory card reader (optional)
7. DisplayPort
8. Headset port
9. USB 2.0 ports
10. USB 3.0 ports
11. USB 2.0 ports (supports Smart Power On)

12. Expansion card slots
13. Power connector port
14. Power supply diagnostic light
15. Screw
16. VGA port (optional)
17. Network port
18. Kensington security cable slot
19. Padlock ring

1. Unidade óptica (opcional)
2. Botão de energia e luz de energia
3. Porta de saída de linha
4. Luz de actividade da unidade de disco rígido
5. Porta HDMI
6. Leitor de cartão de memória (opcional)
7. DisplayPort
8. Porta para auscultadores
9. Portas USB 2.0
10. Portas USB 3.0

11. Portas USB 2.0 (suportam Smart Power On)
12. Slots da placa de expansão
13. Porta do conetor de alimentação
14. Luz de diagnóstico da fonte de alimentação
15. Parafuso
16. Porta VGA (opcional)
17. Porta de rede
18. Ranhura do cabo de segurança Kensington
19. Anel para cadeado

13. منفذ موصل التيار
14. مصباح تشخيص الإمداد بالتيار
15. مسمار لولبي
16. منفذ VGA (اختياري)
17. منفذ الشبكة
18. فتحة كابل الأمان Kensington
19. حلقة القفل

1. محرك أقراص ضوئية (اختياري)
2. زر التشغيل ومصباح التيار
3. منفذ الخرج
4. مصباح نشاط محرك الأقراص الثابتة
5. منفذ HDMI
6. قارئ بطاقة الذاكرة (اختياري)
7. منفذ DisplayPort
8. منفذ سماعة الرأس
9. منافذ USB 2.0
10. منافذ USB 3.0
11. منافذ USB 2.0 (تُدعم التشغيل الذكي)
12. فتحات بطاقة توسيع

1. Lecteur optique (en option)
2. Bouton d'alimentation et voyant d'alimentation
3. Port de ligne de sortie
4. Voyant d'activité du disque dur
5. Port HDMI
6. Lecteur de cartes mémoire (en option)
7. Port DisplayPort
8. Port pour casque
9. Ports USB 2.0
10. Ports USB 3.0

11. Ports USB 2.0 (compatible Smart Power On)
12. Logements pour cartes d'extension
13. Port du connecteur d'alimentation
14. Voyant de diagnostic du bloc d'alimentation
15. Vis
16. Port VGA (en option)
17. Port réseau
18. Passage pour câble de sécurité Kensington
19. Anneau pour cadenas

1. Optik sürücü (isteğe bağlı)
2. Güç düğmesi ve güç ışığı
3. Hat çıkış bağlantı noktası
4. Sabit sürücü etkinlik ışığı
5. HDMI bağlantı noktası
6. Bellek kartı okuyucu (isteğe bağlı)
7. DisplayPort
8. Mikrofonlu kulaklık bağlantı noktası
9. USB 2.0 bağlantı noktaları
10. USB 3.0 bağlantı noktaları
11. USB 2.0 bağlantı noktaları (sadece Smart Açılmayı destekler)

12. Genişletme kartı yuvaları
13. Güç konektörü bağlantı noktası
14. Güç kaynağı tanılama ışığı
15. Vida
16. VGA bağlantı noktası (isteğe bağlı)
17. Ağ bağlantı noktası
18. Kensington güvenlik kablosu yuvası
19. Asma kilit halkası



03VOXJA00

© 2016 Dell Inc.

© 2016 Microsoft Corporation.

© 2016 Canonical Ltd.

Printed in China.

2016-11

